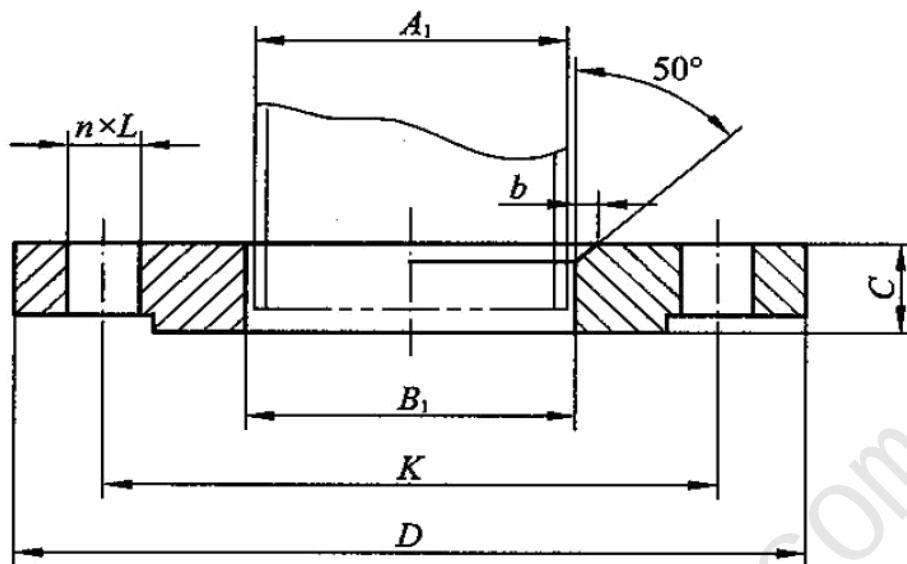


板式平焊法兰(HG/T 20592-2009)

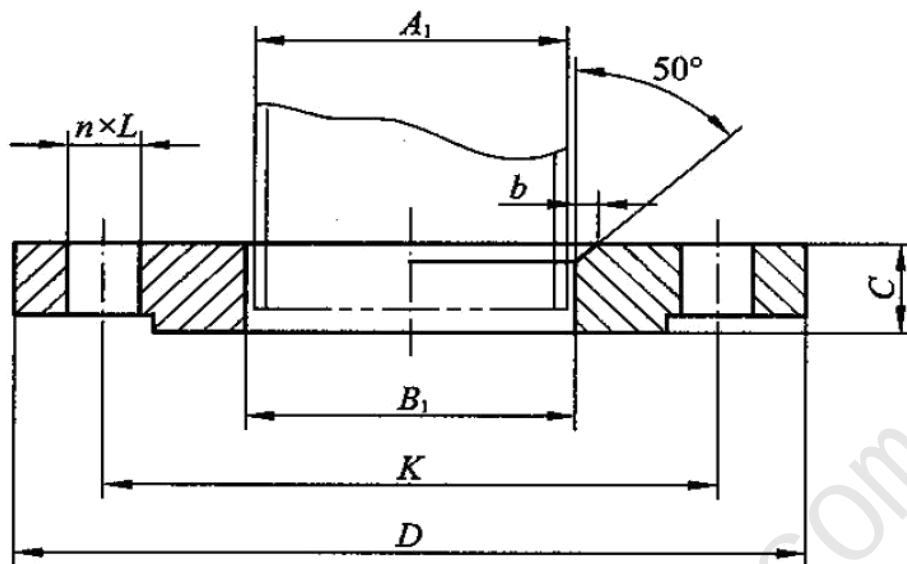


PN 2.5

DN	钢管外径, A		法兰外径, D	螺栓孔中心圆直径, K	螺栓孔直径, L	螺栓孔数量	螺栓规格	法兰厚度, C	密封面直径, d	密封面高度, f1	法兰内径, B	
	A系列	B系列									A系列	B系列
10	17.2	14	75	50	11	4	M10	12	35	2	18	15
15	21.3	18	80	55	11	4	M10	12	40	2	22.5	19
20	26.9	25	90	65	11	4	M10	14	50	2	27.5	26
25	33.7	32	100	75	11	4	M10	14	60	2	34.5	33
32	42.4	38	120	90	14	4	M12	16	70	2	43.5	39
40	48.3	45	130	100	14	4	M12	16	80	2	49.5	46
50	60.3	57	140	110	14	4	M12	16	90	2	61.5	59
65	76.1	76	160	130	14	4	M12	16	110	2	77.5	78
80	88.9	89	190	150	18	4	M16	18	128	2	90.5	91
100	114.3	108	210	170	18	4	M16	18	148	2	116	110
125	139.7	133	240	200	18	8	M16	20	178	2	143.5	135
150	168.3	159	265	225	18	8	M16	20	202	2	170.5	161
200	219.1	219	320	280	18	8	M16	22	258	2	221.5	222
250	273	273	375	335	18	12	M16	24	312	2	276.5	276
300	323.9	325	440	395	22	12	M20	24	365	2	328	328
350	355.6	377	490	445	22	12	M20	26	415	2	360	381
400	406.4	426	540	495	22	16	M20	28	465	2	411	430
450	457	480	595	550	22	16	M20	30	520	2	462	485
500	508	530	645	600	22	20	M20	30	570	2	513.5	535
600	610	630	755	705	26	20	M24	32	670	2	616.5	636
700	711	720	860	810	26	24	M24	36	775	2	715	724
800	813	820	975	920	30	24	M27	38	880	2	817	824
900	914	920	1075	1020	30	24	M27	40	980	2	918	924
1000	1016	1020	1175	1120	30	28	M27	42	1080	2	1020	1024
1200	1219	1220	1375	1320	30	32	M27	44	1280	2	1223	1224
1400	1422	1420	1575	1520	30	36	M27	48	1480	2	1426	1424
1600	1626	1620	1790	1730	30	40	M27	51	1690	2	1630	1624
1800	1829	1820	1990	1930	30	44	M27	54	1890	2	1833	1824
2000	2032	2020	2190	2130	30	48	M27	58	2090	2	2036	2024

我公司专业制造双相钢2205和2507材质的高中低压法兰, 欢迎联系我: 15028618344

板式平焊法兰(HG/T 20592-2009)

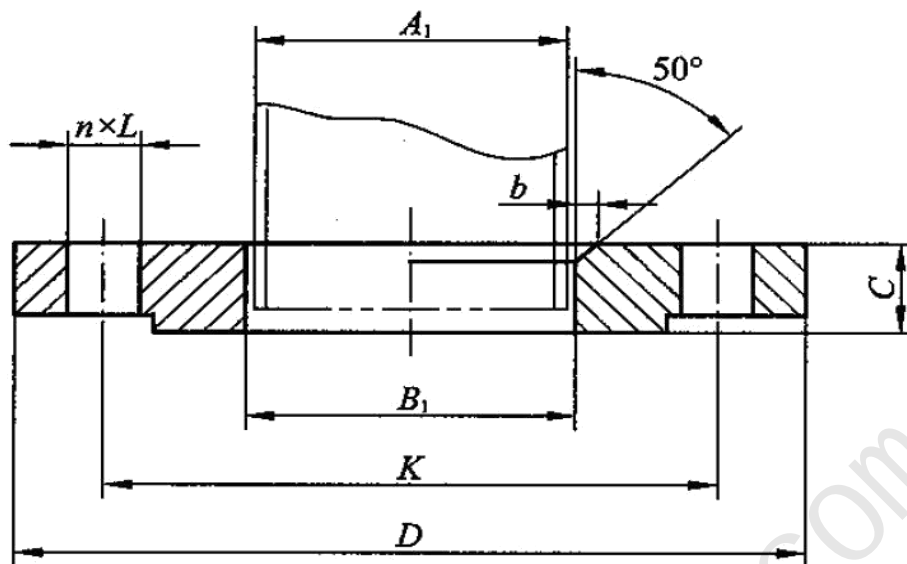


PN 6

DN	钢管外径, A		法兰外径, D	螺栓孔中心圆直径, K	螺栓孔直径, L	螺栓孔数量	螺栓规格	法兰厚度, C	密封面直径, d	密封面高度, f1	法兰内径, B	
	A系列	B系列									A系列	B系列
10	17.2	14	75	50	11	4	M10	12	35	2	18	15
15	21.3	18	80	55	11	4	M10	12	40	2	22.5	19
20	26.9	25	90	65	11	4	M10	14	50	2	27.5	26
25	33.7	32	100	75	11	4	M10	14	60	2	34.5	33
32	42.4	38	120	90	14	4	M12	16	70	2	43.5	39
40	48.3	45	130	100	14	4	M12	16	80	2	49.5	46
50	60.3	57	140	110	14	4	M12	16	90	2	61.5	59
65	76.1	76	160	130	14	4	M12	16	110	2	77.5	78
80	88.9	89	190	150	18	4	M16	18	128	2	90.5	91
100	114.3	108	210	170	18	4	M16	18	148	2	116	110
125	139.7	133	240	200	18	8	M16	20	178	2	143.5	135
150	168.3	159	265	225	18	8	M16	20	202	2	170.5	161
200	219.1	219	320	280	18	8	M16	22	258	2	221.5	222
250	273	273	375	335	18	12	M16	24	312	2	276.5	276
300	323.9	325	440	395	22	12	M20	24	365	2	328	328
350	355.6	377	490	445	22	12	M20	26	415	2	360	381
400	406.4	426	540	495	22	16	M20	28	465	2	411	430
450	457	480	595	550	22	16	M20	30	520	2	462	485
500	508	530	645	600	22	20	M20	30	570	2	513.5	535
600	610	630	755	705	26	20	M24	32	670	2	616.5	636

我公司专业制造双相钢2205和2507材质的高中低压法兰，欢迎联系我：15028618344

板式平焊法兰(HG/T 20592-2009)

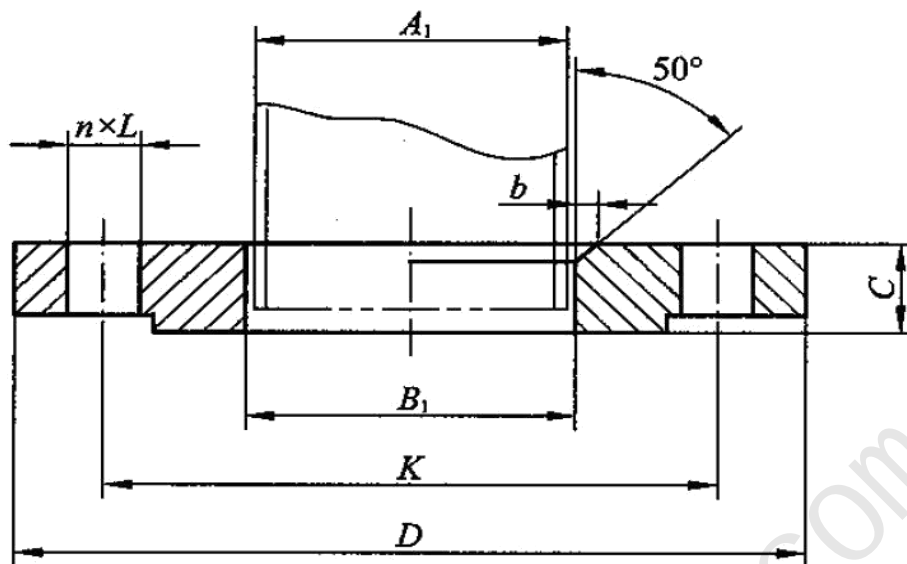


PN 10

DN	钢管外径, A		法兰外径, D	螺栓孔中心圆直径, K	螺栓孔直径, L	螺栓孔数量	螺栓规格	法兰厚度, C	密封面直径, d	密封面高度, f1	法兰内径, B	
	A系列	B系列									A系列	B系列
10	17.2	14	90	60	14	4	M12	14	40	2	18	15
15	21.3	18	95	65	14	4	M12	14	45	2	22.5	19
20	26.9	25	105	75	14	4	M12	16	58	2	27.5	26
25	33.7	32	115	85	14	4	M12	16	68	2	34.5	33
32	42.4	38	140	100	18	4	M16	18	78	2	43.5	39
40	48.3	45	150	110	18	4	M16	18	88	3	49.5	46
50	60.3	57	165	125	18	4	M16	20	102	3	61.5	59
65	76.1	76	185	145	18	8	M16	20	122	3	77.5	78
80	88.9	89	200	160	18	8	M16	20	138	3	90.5	91
100	114.3	108	220	180	18	8	M16	22	158	3	116	110
125	139.7	133	250	210	18	8	M16	22	188	3	143.5	135
150	168.3	159	285	240	22	8	M20	24	212	3	170.5	161
200	219.1	219	340	295	22	8	M20	24	268	3	221.5	222
250	273	273	395	350	22	12	M20	26	320	3	276.5	276
300	323.9	325	445	400	22	12	M20	26	370	4	328	328
350	355.6	377	505	460	22	16	M20	28	430	4	360	381
400	406.4	426	565	515	26	16	M24	32	482	4	411	430
450	457	480	615	565	26	20	M24	36	532	4	462	485
500	508	530	670	620	26	20	M24	38	585	4	513.5	535
600	610	630	780	725	30	20	M27	42	685	5	616.5	636

我公司专业制造双相钢2205和2507材质的高中低压法兰，欢迎联系我：15028618344

板式平焊法兰(HG/T 20592-2009)

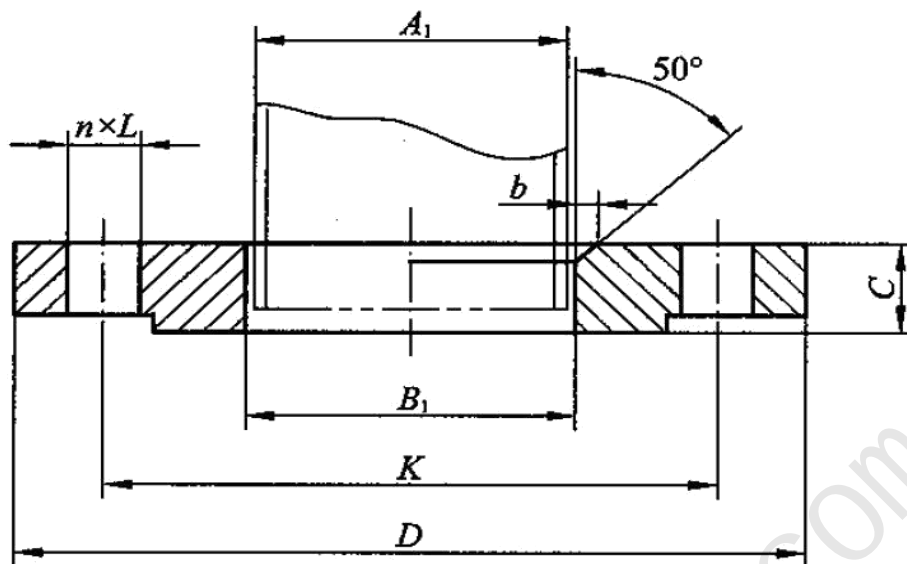


PN 16

DN	钢管外径, A		法兰外径, D	螺栓孔中心圆直径, K	螺栓孔直径, L	螺栓孔数量	螺栓规格	法兰厚度, C	密封面直径, d	密封面高度, f1	法兰内径, B	
	A系列	B系列									A系列	B系列
10	17.2	14	90	60	14	4	M12	14	40	2	18	15
15	21.3	18	95	65	14	4	M12	14	45	2	22.5	19
20	26.9	25	105	75	14	4	M12	16	58	2	27.5	26
25	33.7	32	115	85	14	4	M12	16	68	2	34.5	33
32	42.4	38	140	100	18	4	M16	18	78	2	43.5	39
40	48.3	45	150	110	18	4	M16	18	88	2	49.5	46
50	60.3	57	165	125	18	4	M16	19	102	2	61.5	59
65	76.1	76	185	145	18	8	M16	20	122	2	77.5	78
80	88.9	89	200	160	18	8	M16	20	138	2	90.5	91
100	114.3	108	220	180	18	8	M16	22	158	2	116	110
125	139.7	133	250	210	18	8	M16	22	188	2	143.5	135
150	168.3	159	285	240	22	8	M20	24	212	2	170.5	161
200	219.1	219	340	295	22	12	M20	26	268	2	221.5	222
250	273	273	405	355	26	12	M24	29	320	2	276.5	276
300	323.9	325	460	410	26	12	M24	32	378	2	328	328
350	355.6	377	520	470	26	16	M24	35	438	2	360	381
400	406.4	426	580	525	30	16	M27	38	490	2	411	430
450	457	480	640	585	30	20	M27	42	550	2	462	485
500	508	530	715	650	33	20	M30	46	610	2	513.5	535
600	610	630	840	770	36	20	M33	52	725	2	616.5	636

我公司专业制造双相钢2205和2507材质的高中低压法兰，欢迎联系我：15028618344

板式平焊法兰(HG/T 20592-2009)

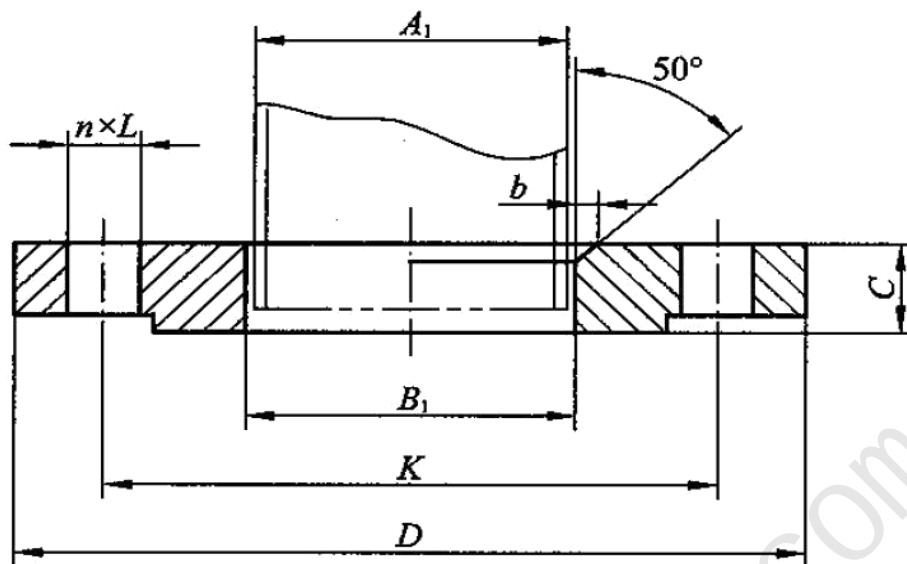


PN 25

DN	钢管外径, A		法兰外径, D	螺栓孔中心圆直径, K	螺栓孔直径, L	螺栓孔数量	螺栓规格	法兰厚度, C	密封面直径, d	密封面高度, f1	法兰内径, B		坡口宽度, b
	A系列	B系列									A系列	B系列	
10	17.2	14	90	60	14	4	M12	14	40	2	18	15	4
15	21.3	18	95	65	14	4	M12	14	45	2	22.5	19	4
20	26.9	25	105	75	14	4	M12	16	58	2	27.5	26	4
25	33.7	32	115	85	14	4	M12	16	68	2	34.5	33	5
32	42.4	38	140	100	18	4	M16	18	78	2	43.5	39	5
40	48.3	45	150	110	18	4	M16	18	88	2	49.5	46	5
50	60.3	57	165	125	18	4	M16	20	102	2	61.5	59	5
65	76.1	76	185	145	18	8	M16	22	122	2	77.5	78	6
80	88.9	89	200	160	18	8	M16	24	138	2	90.5	91	6
100	114.3	108	235	190	22	8	M20	26	162	2	116	110	6
125	139.7	133	270	220	26	8	M24	28	188	2	143.5	135	6
150	168.3	159	300	250	26	8	M24	30	218	2	170.5	161	6
200	219.1	219	360	310	26	12	M24	32	278	2	221.5	222	8
250	273	273	425	370	30	12	M27	35	335	2	276.5	276	10
300	323.9	325	485	430	30	16	M27	38	395	2	328	328	11
350	355.6	377	555	490	33	16	M30	42	450	2	360	381	12
400	406.4	426	620	550	36	16	M33	46	505	2	411	430	12
450	457	480	670	600	36	20	M33	50	555	2	462	485	12
500	508	530	730	660	36	20	M33	56	615	2	513.5	535	12
600	610	630	845	770	39	20	M36	68	720	2	616.5	636	12

我公司专业制造双相钢2205和2507材质的高中低压法兰，欢迎联系我：15028618344

板式平焊法兰(HG/T 20592-2009)



PN 40

DN	钢管外径, A		法兰外径, D	螺栓孔中心圆直径, K	螺栓孔直径, L	螺栓孔数量	螺栓规格	法兰厚度, C	密封面直径, d	密封面高度, f1	法兰内径, B		坡口宽度, b
	A系列	B系列									A系列	B系列	
10	17.2	14	90	60	14	4	M12	14	40	2	18	15	4
15	21.3	18	95	65	14	4	M12	14	45	2	22.5	19	4
20	26.9	25	105	75	14	4	M12	16	58	2	27.5	26	4
25	33.7	32	115	85	14	4	M12	16	68	2	34.5	33	5
32	42.4	38	140	100	18	4	M16	18	78	2	43.5	39	5
40	48.3	45	150	110	18	4	M16	18	88	2	49.5	46	5
50	60.3	57	165	125	18	4	M16	20	102	2	61.5	59	5
65	76.1	76	185	145	18	8	M16	22	122	2	77.5	78	6
80	88.9	89	200	160	18	8	M16	24	138	2	90.5	91	6
100	114.3	108	235	190	22	8	M20	26	162	2	116	110	6
125	139.7	133	270	220	26	8	M24	28	188	2	143.5	135	6
150	168.3	159	300	250	26	8	M24	30	218	2	170.5	161	6
200	219.1	219	375	320	30	12	M27	36	285	2	221.5	222	8
250	273	273	450	385	33	12	M30	42	345	2	276.5	276	10
300	323.9	325	515	450	33	16	M30	48	410	2	328	328	11
350	355.6	377	580	510	36	16	M33	54	465	2	360	381	12
400	406.4	426	660	585	39	16	M36	60	535	2	411	430	12
450	457	480	685	610	39	20	M36	66	560	2	462	485	12
500	508	530	755	670	42	20	M39	72	615	2	513.5	535	12
600	610	630	890	795	48	20	M45	84	735	2	616.5	636	12

我公司专业制造双相钢2205和2507材质的高中低压法兰，欢迎联系我：15028618344